

SGG MIRASTAR

SZKŁO Z EFEKTEM LUSTRA



SGG MIRASTAR

Szkoło z efektem lustra



Espacio Kleenex, EGUE y SETA - CASA DECOR 2016

ZDUMIEWAJĄCY EFEKT LUSTRA SZKŁA SGG MIRASTAR:

Lustro - istotny czynnik dekoracyjny i ważny element wystroju wnętrza, doświetla i powiększa przestrzeń, tworząc cieplejsze wnętrza.

Szkoło SGG MIRASTAR oferuje niezwykle efekt lustra, którego wygląd zależy od warunków oświetleniowych.

W zależności od warunków, szkło może zachowywać się jak lustro bądź też może być zupełnie przezroczyste i przepuszczać światło. Daje to niezwykle możliwości kreowania wyglądu wnętrza.

KORZYŚCI

Efekt lustra

- Dzięki wysokiemu poziomowi odbicia światła, szkło SGG MIRASTAR zachowuje się zupełnie jak lustro: idealny element wzmagający poczucie dużej przestrzeni. Dzięki podwójnej funkcjonalności szkła można uzyskać efekt oszczędności przestrzeni.

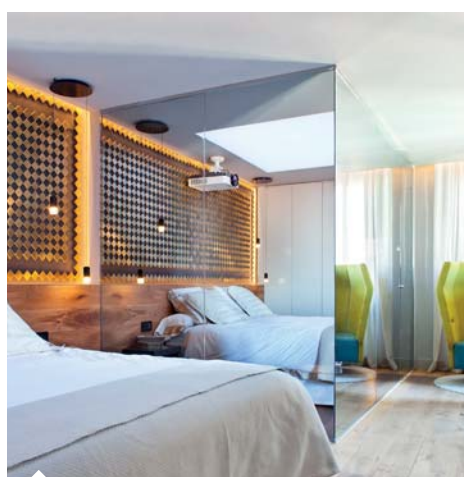
Niezwykły wygląd

- W zależności od warunków oświetleniowych, szkło SGG MIRASTAR zachowuje się jak lustro bądź jak szkło przezierne. Oferuje to możliwość kreowania paneli jednokierunkowej obserwacji, które z jednej strony chronią prywatność pomieszczenia, a z drugiej umożliwiają dyskretną obserwację bez ryzyka wykrycia obecności obserwatora.

Elastyczność obróbki

- Dzięki całej gamie opcji obróbki szkła SGG MIRASTAR, takich jak hartowanie, laminowanie i utwardzanie, szkło może być

stosowane wszędzie tam, gdzie konieczne jest zachowanie bezpieczeństwa i zapewnienie odpowiedniej ochrony.



Światło intensywniejsze w sypialni i prawie brak światła w łazience.

GRA ŚWIATŁA I ODBICIA

W zależności od warunków oświetleniowych, szkło SGG MIRASTAR zachowuje się jak nieprzejryste lustro lub przezroczysta szyba.

Światło intensywniejsze w łazience niż w sypialni.



WYMIARY

Grubość (mm): 3, 4, 5, 6, 8 i 10
Długość (mm): 6.000
Szerokość (mm): 3.210

W sprawie innych wymiarów skontaktuj się z nami.

Espacio GIRA, Guillermo Escobedo - CASA DECOR 2016.

ZASTOSOWANIA:

Parawany i kabiny prysznicowe

Dzięki jednokierunkowemu efektowi lustra, odporności powłoki szkła oraz możliwości hartowania, szkło SGG MIRASTAR to idealny i innowacyjny wyrób, który na nowo odkrywane parawany prysznicowe. Projektowanie „lustrzanych” parawanów prysznicowych, powiększających przestrzeń i zachowujących wysoki poziom prywatności, stopniowo staje się niezastąpionym elementem wystroju wnętrz.

Drzwi, ścianki działowe, elementy oddzielające przestrzenie

Szkło SGG MIRASTAR stanowi innowacyjne rozwiązanie dzielenia wnętrz: bawiąc się światłem, szkło SGG MIRASTAR łagodnie przechodzi ze stanu nieprzeziernego do przezroczystej szyby (patrz: kabina na stronie 2). Dzięki elastyczności obróbki istnieje możliwość uzyskania każdej opcji bezpieczeństwa niezbędnego w tego rodzaju zastosowaniach.

Meble, drzwiczki kredensów

Wysoki poziom odbicia światła

przez szkło SGG MIRASTAR umożliwia zastosowanie go jako tradycyjne lustro, z dodatkową możliwością zapewnienia niepowtarzalnej gry światła. Jeśli źródło światła umieszczone zostanie wewnątrz kredensu czy innego mebla, wówczas można uzyskać niezwykle efekty.

Lustra dekoracyjne

Szkło SGG MIRASTAR to idealne rozwiązanie służące doświetleniu i powiększeniu wnętrz. W formie emaliowanej lub piaskowanej może samo w sobie stanowić niezależny element dekoracyjny.

Dzięki wysokiej odporności szkła, można je z powodzeniem montować w pomieszczeniach, gdzie poziom wilgotności powietrza jest wysoki.

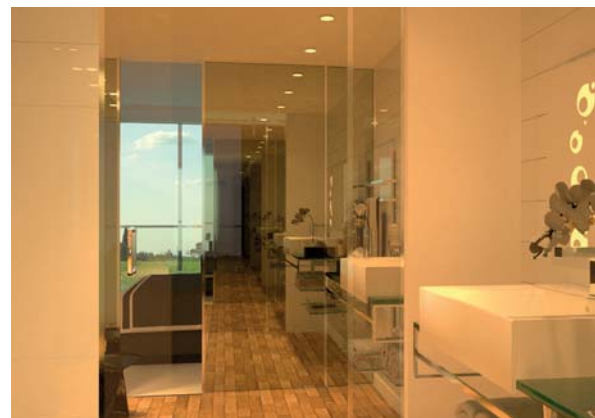
Panele ścienne

Szkło SGG MIRASTAR wykorzystane jako panel ścienny, istotny element wystroju wnętrz w kuchniach, daje możliwość utrzymywania kontaktu wzrokowego z całym pokojem, potęgując wrażenie dużej przestrzeni. Montowane w dużych rozmiarach, jest proste w czyszczeniu i utrzymaniu (należy

zwrócić szczególną uwagę na panele ścienne montowane w sąsiedztwie powierzchni gorących, takich jak kucharki – w takim przypadku panele te muszą być hartowane).

Fasady

Wysoki stopień odporności szkła SGG MIRASTAR, porównywalny do powłok pirolitycznych, czyni je wyrobem nadającym się do zastosowania na fasadach budynków, wszędzie tam, gdzie pożądanym jest wysoki poziom odbicia światła. To szkło idealnie nadaje się do zastosowania w spandrelach fasad budynków.



OPIS

SGG MIRASTAR to szkło powlekane, którego główną cechą jest wysoki poziom odbicia światła. Uzyskuje się go za pomocą magnetronowego

napięcia powłoki z tlenków metali na przezroczystą szymbę „float” szkła SGG PLANICLEAR.

PARAMETRY UŻYTKOWE

Ten wyrób spełnia wymagania klasy A europejskiej normy EN1096-2 „Szkło powlekane”:

- Próba odporności na ścieranie;
- Próba odporności na działanie

kwasu;

- Próba odporności na kondensację;
- Próba rozpylanej soli.

Przepuszczalność światła 3%
Wewnętrzne odbicie światła 60%

OBRÓBKA

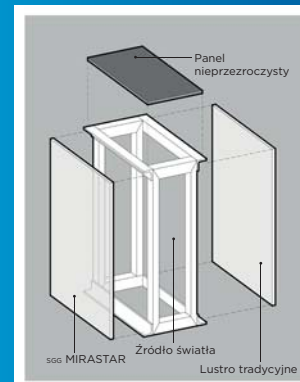
Szkło SGG MIRASTAR jest zaprojektowane w sposób zapewniający wytrzymałość na wszelkiego typu obróbkę. Szkło nadaje się do:

- Cięcia i obróbki krawędzi;
- Hartowania, utwardzania lub

laminowania w celu uzyskania właściwości bezpieczeństwa niezbędnych w niektórych typach zastosowania;

- Pokrywania sitodrukiem w celu tworzenia niepowtarzalnych elementów dekoracyjnych.

NIESAMOWITE LUSTRO



Aby być na bieżąco z najnowszymi trendami wystroju wnętrz, można zastosować szkło SGG MIRASTAR, będące idealnym rozwiązaniem dla tworzenia lusterek, oferujących niesamowite i unikalne efekty. Wykorzystują one dwie rzeczy: lustro oraz głąbię, jaką zapewnia nieskończone odbicie światła.

To innowacyjne zastosowanie podkreśla cechy szczególne szkła SGG MIRASTAR, które przepuszcza i odbija światło.



bgp@saint-gobain.com

www.saint-gobain-glass.pl